



Programa del Sistema Awaduct // Tuberías

Desagües cloacales y pluviales.



	Código	Largo (m)	Espesor (mm)	Lio	Tiras x paq.	
					Arco PP	Arco Madera
Ø 32	1060	3,00	1,80	10		
	1001	0,25	1,80	10		
	1002	0,50	1,80	10		
	1003	0,75	1,80	10		
Ø 40	1004	1,00	1,80	10		
	1005	1,50	1,80	10		
	1006	2,00	1,80	10		
	1007	3,00	1,80	10		
	1008	4,00	1,80	10		
Ø 50	1010	0,25	1,80	10		
	1011	0,50	1,80	10		
	1012	0,75	1,80	10		
	1013	1,00	1,80	10		
	1014	1,50	1,80	10		
	1015	2,00	1,80	10		
	1016	3,00	1,80	10		
Ø 63	1017	4,00	1,80	10		
	1019	0,25	1,80	10		
	1020	0,50	1,80	10		
	1021	0,75	1,80	10		
	1022	1,00	1,80	10		
	1023	1,50	1,80	10		
	1024	2,00	1,80	10		
	1025	3,00	1,80	10		126
1026	4,00	1,80	10		126	
Ø 75	1071	0,50	1,90	5		
	1073	1,00	1,90	5		
	1075	2,00	1,90	5		
	1076	3,00	1,90	5		
	1077	4,00	1,90	5		
Ø 110	1028	0,25	2,70	3		
	1029	0,50	2,70	3		
	1030	0,75	2,70	3		
	1031	1,00	2,70	3		
	1032	1,50	2,70	3		
	1033	2,00	2,70	3		
	1037	2,70	2,70	3		
	1034	3,00	2,70	3	17	42
1035	4,00	2,70	3	17	42	
1036	6,00	2,70	3			
Ø 110 RIGID	1040	4,00		3		
Ø 110 PLUVIAL	1050	3,00		1	17	42
	1051	4,00		1	17	42
Ø 160	5007	0,25	3,90	1		
	5008	0,50	3,90	1		
	5009	1,00	3,90	1		
	5001	3,00	3,90	1		20
	5002	4,00	3,90	1		20
	5003	6,00	3,90	1		

Todos los tubos incluyen el O'ring M.O.L. de doble labio.

Arco PP Retornable Par Cod.(1056) / Arco Madera Par No Retornable Cod.(1045)

Conexiones

Codo a 45° H-HC con sujeción



Código	Ø (mm)	Un. x paq.
2240	40	10
2241	50	10
2242	63	10

Patentado



CONOCÉ MÁS
Ingresando aquí

Codo a 45° M-H



Código	Ø (mm)	Un. x paq.	Un. x bolsón
2001	40	20	600
2002	50	20	400
2003	63	10	250
2000	75	10	-
2004	110	6	84
6002	160	1	30

Codo a 87° 30' H-HC con sujeción



Código	Ø (mm)	Un. x paq.
2245	40	10
2246	50	10
2247	63	10

Patentado



CONOCÉ MÁS
Ingresando aquí

Codo a 87° 30' M-H



Código	Ø (mm)	Un. x paq.	Un. x bolsón
2005	40	20	500
2006	50	20	400
2007	63	10	250
2009	75	10	-
2008	110	12	72
6001	160	1	25

Manguito Reparación H-HC con sujeción



Código	Ø (mm)	Un. x paq.
2213	40	10
2214	50	10
2215	63	10

Patentado



CONOCÉ MÁS
Ingresando aquí

Curva 87° 30' M-H



Código	Ø (mm)	Un. x paq.	Un. x bolsón
2187	40	10	450
2188	50	10	350
2189	63	10	200
2090	110	6	60

Conexiones Hembra Compuesta (H-HC)



Código	Ø (mm)	Un. x paq.	Un. x bolsón
2248 (REF 1)	110 c/sujeción	6	72
2243 (REF 2)	110 c/sujeción	6	84
2223 (REF 3)	110 x 110	6	36
2224 (REF 3)	110 x 63	6	48
2216 (REF 4)	110	6	120

Patentado



CONOCÉ MÁS
Ingresando aquí

Codo Poliangular



Código	Ø (mm)	Un. x Paq.
2100	HH 40	10
2103	MH 40	10
2105	HH 50	10
2107	MH 50	10
2112	HH 63	10
2113	MH 63	10

Modelo y diseño industrial

Codo a 45° H-H



Código	Ø (mm)	Un. x paq.	Un. x bolsón
2252	32	10	-
2040	40	25	500
2041	50	20	400
2042	63	10	250

Codo a 15° M-H



Código	Ø (mm)	Un. x paq.
2093	110	6

Codo a 87° 30' H-H



Código	Ø (mm)	Un. x paq.	Un. x bolsón
2265	32	10	-
2045	40	20	400
2046	50	20	400
2047	63	10	200

Codo a 30° M-H



Código	Ø (mm)	Un. x paq.
2094	110	6

Codo con base a 87° 30' M-H



Código	Ø (mm)	Un. x paq.	Un. x bolsón
2017	110	12	72

Codo a 67° 30' M-H



Código	Ø (mm)	Un. x paq.
2095	110	6

Codo alto impacto M-H



Código	Descripción	Ø (mm)	Un. x paq.
2055	con base 87° 30'	110	12
2255	45°	110	6
2254	c/doble inspección	110	4

Modelo y diseño industrial

Codo Reducción M-H



Código	Ø (mm)	Un. x paq.
2073	40 x 32	10

Codo Hembra Corta H-H


Código	Ø (mm)	Un. x paq.
2074	40	10
2257	50	10
2076	63	10

Modelo y diseño industrial

Cupla Reducción M-H


Código	Ø (mm)	Un. x paq.	Un. x bolsón
2028	50 x 40	20	500
2029	63 x 50	20	400
2032	110 x 63	10	200
6011	160 x 110	1	40

Codo con Rosca Macho


Código	Ø (mm)	Un. x paq.
2075	40 x 1 1/4"	10

Buje Reducción M-H


Código	Ø (mm)	Un. x paq.	Un. x bolsón
2256	40 x 32	10	-
2101	50 x 40	20	600
2080	63 x 40	20	500
2081	63 x 50	20	500
2085	75 x 40	10	-
2086	75 x 50	10	-
2082	110 x 40	10	200
2083	110 x 50	10	200
2084	110 x 63	10	200
2087	110 x 75	10	-

Adaptador Válvula Inodoro M


Código	Ø (mm)	Un. x paq.
2072	38 x 40	10
3628	O'Ring adaptador	1

Ramal Simple a 87° 30' M-H


Código	Ø (mm)	Un. x paq.	Un. x bolsón
2019	63 x 63	20	160
2088	75 x 75	10	-
2495	110 x 40	5	-
2097	110 x 50	5	60
2018	110 x 63	5	70
2022	110 x 110	5	40
6005	160 x 110	1	20
6003	160 x 160	1	15

Manguito Reparación H-H


Código	Ø (mm)	Un. x paq.	Un. x bolsón
2267	32 c/tope	10	-
2013	40	20	600
2014	50	20	400
2015	63	20	300
2010	75	10	-
2016	110	5	100
6009	160	4	40
6008	160 c/tope	4	-

Ramal Simple a 87° 30' H-H


Código	Ø (mm)	Un. x paq.	Un. x bolsón
2266	32 x 32	10	-
2020	40 x 40	20	300
2021	50 x 50	20	200
6016	160 x 110	1	15

Ramal Simple a 45° M-H



Código	Ø (mm)	Un. x paq.	Un. x bolsón
2117	40 x 40	20	300
2119	50 x 50	20	200
2056	63 x 50	20	160
2026	63 x 63	20	160
2089	75 x 75	10	-
2493	110 x 40	5	-
2494	110 x 50	5	60
2024	110 x 63	5	60
2099	110 x 75	5	-
2023	110 x 110	5	35
6006	160 x 110	1	15
6004	160 x 160	1	10

Ramal Simple a 45° H-H



Código	Ø (mm)	Un. x paq.	Un. x bolsón
2272	32 x 32	10	-
2057	40 x 40	20	300
2058	50 x 50	20	200
6015	160 x 110	1	15

Ramal Doble a 45° 110 H-H-HM



Código	Ø (mm)	Un. x paq.	Un. x bolsón
2108	110	2	20

Ramal Invertido M-H



Código	Ø (mm)	Un. x paq.	Un. x bolsón
2025	50 x 50 a 45°	20	200
3014	110 x 50 Paral.	5	50

Ramal Curvo 87°30' H-HC c/vent. 50 c/sujeción



Código	Ø (mm)	Un. x paq.	Un. x bolsón
2120	110 x 110	2	30

Ramal Simple a 87°30' M-H c/vent.



Código	Ø (mm)	Ø Vent.	Un. x paq.	Un. x bolsón
2050	110 x 110	50	2	30
2063	110 x 63	50	2	40

Ramal Doble a 87°30' M-H

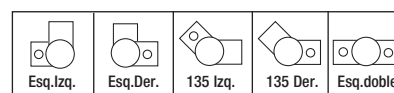


Código	Ø (mm)	Un. x paq.	Un. x bolsón
3021	110 x 110	2	30

Ramal Doble a 87°30' M-H c/vent.



Código	Ø (mm)	Ø Vent.	Un. x paq.
2051	180° 110 x 110	50	2
2109	180° 110 x 110	50/63	2
3050	Esq. Izq. 110 x 110	50/63	2
3051	Esq. Der. 110 x 110	50/63	2
3052	135° Izq. 110 x 110	50	2
3053	135° Der. 110 x 110	50	2
6019	Esq. Doble 160 x 110	63	2



Modelo y diseño industrial

Ramal Doble 87° 30' M-H c/vent



Código	Ø (mm)	Ø Vent.	Un. x paq.
2049	110 x 63	50	2

Modelo y diseño industrial

Ramal Simple 87° 30' M-H c/vent y Tapa de insp.



Código	Ø (mm)	Ø Vent.	Un. x paq.
2079	110 x 110	50	2
2078	110 x 63	50	2

Modelo y diseño industrial

Ramal Acople a 45° 160 x 110 c/abrazaderas de acero inoxidable



Código	Ø (mm)	Un. x paq.
6007	160 x 110	1

Recomendaciones:
Seque la superficie interna del Ramal y la superficie correspondiente del tubo. Luego coloque como mínimo dos cordones de sellador Saladillo H3 en la superficie interna del ramal y alrededor del diámetro Ø110. Coloque y ajuste ambas abrazaderas y deje secar por lo menos 4 horas.

Válvula Antirretorno M-H



Código	Ø (mm)	Un. x paq.
2277	110	1
2279	160	1



Repuestos Válvula Antirretorno



Código	Descripción	Un. x paq.
3660 (1)	Tapa válvula antirretorno (*)	1
3661 (2)	Junta tapa válvula antirretorno	1
3662 (3)	Llave de cierre manual Clapeta antirretorno (**)	1
3663 (4)	Clapeta antirretorno con junta, brazo soporte y tornillo	1
3664 (5)	Junta clapeta válvula antirretorno	1

Incluye:
(*) Traba, O'ring, bulones, tuercas y arandelas.
(**) Llave, pestillo, tornillo y O'ring.

Válvula Antiplaga H-H



Código	Ø (mm)	Un. x paq.
2275	110	2
3670	Repuesto Clapeta	1

Patentado



Caño Cámara M-H



Código	Ø (mm)	Un. x paq.	Un. x bolsón
2106	50	10	-
2065	110	5	50
3668	Tapa rosca c/O'Ring 110	1	-
6054	160	1	-
4280	O'Ring Tapa insp 50	5	-
4281	O'Ring Tapa insp 110	5	-

Patentado

Tapa Inspección (M)



Código	Ø (mm)	Un. x paq.
2064	110	5
4281	O'Ring Tapa insp 110	5

Tapa Macho



Código	Ø (mm)	Un. x paq.
2249	32	10
2066	40	20
2067	50	20
2068	63	20
2038	110	10
6017	160	1

Tapa Hembra



Código	Ø (mm)	Un. x paq.	Un. x bolsón
2034	40 con sujeción	20	-
2037	50 con sujeción	20	600
2035	63 con sujeción	20	400
2036	110	10	200
6010	160	2	-

Boca Acceso Horizontal



Código	Desc. Ø (mm)	Un. x paq.	Un. x bolsón
2060	2 acom cer. 110 x 63	4	32
2460	3 acom cer. 110 x 63	4	32

2060: entrada trasera anulada

Incluye: 1 O'ring de Ø110
+ 2 de Ø63 + tapa macho Ø63

Patentado

Boca Acceso Horizontal a 45°



Código	Ø (mm)	Un. x paq.
2260	110 x 63	4



Entrada 45° abiertas.

Incluye: 1 O'ring de Ø110
+ 2 de Ø63 + tapa macho Ø63

Modelo y diseño industrial

Boca Acceso Vertical



Código	Ø (mm)	Un. x paq.
3038	110 x 63	4

Incluye: 1 O'ring de Ø110 + 2 de Ø63
Entradas Ø63 ciegas.

Modelo y diseño industrial

Boca Acceso Cocina (3 Entradas)



Código	Ø (mm)	Un. x paq.	Un. x bolsón
2052	63 x 50	4	64
2114	63 x 110	4	64

PARA USAR CON:

	PORTARREJILLA MM	INOX. COD.	BRONCE COD.	P.P. COD.	PORTARREJILLA DE BRONCE COD.
REJILLA	12X12 15X15	4002 4003	4016 4018	4026	
TAPA CIEGA	12X12 15X15	4004 4005	4017 4019	4027	4067

Art. 2052 incluye 1 O'ring de Ø110 + 1 de Ø63 + 1 de Ø50
Art. 2114 incluye 1 O'ring de Ø110 + 2 de Ø63

Patentado

Boca Acceso Cocina Losa (5 Entradas)



Código	Ø (mm)	Un. x paq.
2039	40 x 110 / 63	4
2059	50 x 110 / 63	4

PARA USAR CON:

	MM	INOX. COD.	BRONCE COD.
REJILLA	12x12 15x15	4102 4103	4116 4118
TAPA CIEGA	12x12 15x15	4104 4105	4117 4119

Art. 2039 Incluye 4 O'ring de Ø40
Art. 2059 Incluye 4 O'ring de Ø50

Patentado

Pileta Losa c/sifón Desmontable (5 Entradas)



Código	Ø (mm)	Un. x paq.	Un. x bolsón
2069	40 x 110/63	4	40
2027	50 x 110/63	4	-
2012	Sifón pileta losa 56	20	-

PARA USAR CON:

	PORTARREJILLA MM	INOX. COD.	BRONCE COD.	P.P. COD.
REJILLA	12X12 15X15	4102 4103	4116 4118	4126
TAPA CIEGA	12X12 15X15	4104 4105	4117 4119	4127

Art. 2069 incluye 4 O'ring de Ø40
Art. 2027 incluye 4 O'ring de Ø50
Pat. Pendiente

Patentado



ESCANEA EL QR

Ingresa a nuestro canal de You Tube y descubri todo lo que necesitás saber acerca de Bocas de acceso y Piletas de patio AWADUCT

Boca Acceso Losa acanalada (5 Entradas)



Código	Ø (mm)	Un. x paq.
2139	40 x 110/63	2
2159	50/63 x 110/63	2
4124	O'ring 105 acanalado	5

PARA USAR CON:				
	MM	INOX. COD.	BRONCE COD.	
REJILLA	12x12	4102	4116	
	15x15	4103	4118	
TAPA CIEGA	12x12	4104	4117	
	15x15	4105	4119	

Patentado

Pileta de Patio Poliangular c/ sifón desm. (7 Entradas)



Código	Ø (mm)	Un. x paq.
2030	40 x 63	6
3601	Sifón Pileta de patio 56	20

Incluye: 5 O'ring de Ø40 y un porta rejillas 4001 sin cargo

Para usar unicamente con:
Rejilla 15x15 plástica (Art. 4001)

Pileta de Patio Losa acanalada (5 Entradas)



Código	Ø (mm)	Un. x paq.
2169	40 x 110/63	2
2127	50/63 x 110/63	2
3604	Sifón Pileta losa acanalado	10
4124	O'ring 105 acanalado	5

Modelo y diseño industrial

PARA USAR CON:					
	PORTARREJILLA MM	INOX. COD.	BRONCE COD.	P.P. COD.	
REJILLA	12x12	4102	4116	4126	
	15x15	4103	4118		
TAPA CIEGA	12x12	4104	4117	4127	
	15x15	4105	4119		

Patentado

Pileta de Patio Poliangular c/O'ring y sifón desmontable (7 Entradas)



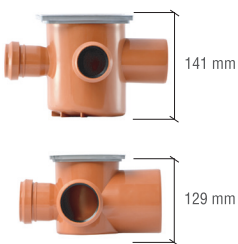
Código	Ø (mm)	Un. x paq.	Un. x bolsón
2031	40 x 63	4	32
3601	Sifón Pileta de patio 56	20	-

PARA USAR CON:						
	PORTARREJILLA MM	INOX. COD.	BRONCE COD.	P.P. COD.	PORTARREJILLA DE BRONCE COD. COD.	
REJILLA	12x12	4002	4016	4026		
	15x15	4003	4018			
TAPA CIEGA	12x12	4004	4017	4027		
	15x15	4005	4019		4087	

Incluye 1 O'ring de Ø110 + 5 de Ø40
Patentado

Normalizada el área de descarga y la altura del sifón al fondo de la pileta. Evita desbordes y malos olores.

Boca de acceso y pileta de patio extra chata (3 Entradas)



Código	Ø (mm)	Un. x paq.
2110	40 x 63 c/sifón desm.	4
2111	63 x 110	4
4124	O'ring 105 acanalado	5
3618	Sifón Pileta extra chata (2110)	20

Patentado

Pileta de Patio c/ sifón desmontable (4 Entradas)



Código	Ø (mm)	Un. x paq.	Un. x bolsón
2044	40 x 63	4	48
2054	50 x 63	4	-
2092	40 x 75	4	-
2096	50 x 75	4	-
3601	Sifón Pileta de patio 56	20	-
3606	Sifón Pileta (2069/2092)	20	-

PARA USAR CON:						
	PORTARREJILLA MM	INOX. COD.	BRONCE COD.	P.P. COD.	PORTARREJILLA DE BRONCE COD. COD.	
REJILLA	12x12	4002	4016	4026		
	15x15	4003	4018			
TAPA CIEGA	12x12	4004	4017	4027		
	15x15	4005	4019		4087	

Art. 2044 y 2092 incluyen 1 O'ring de Ø110 + 3 de Ø40
Art. 2054 y 2096 incluyen 1 O'ring de Ø110 + 3 de Ø50

Patentado

Boca de acceso y pileta de patio Ø160 c/sifón desm.



Código	Ø (mm)	Un. x paq.
6023	160 x 110 (3)	1
6024	160 x 110 (3) c/O'Ring	1
3602	Sifón Pileta 160 Ø104	1

PARA USAR CON:					
	INOX. COD.	BRONCE CROM. COD.	BRONCE PULIDO COD.	BRONCE LAMINADO COD.	P.P. COD.
REJILLA					4165
					4162
					4164
TAPA CIEGA					4163

Art. 6023 incluye 2 O'ring de Ø110
Art. 6024 incluye 1 O'ring de Ø160 + 2 de Ø110
Entradas ciegas

Pileta de Patio Ø40 c/ sifón desmontable (3 Entradas)



Código	Ø (mm)	Un. x paq.	Un. x bolsón
2053	40 x 63	4	48
3601	Sifón Pileta de patio 56	20	-

PARA USAR CON:						
	PORTARREJILLA MM	INOX. COD.	BRONCE COD.	P.P. COD.	PORTARREJILLA DE BRONCE COD. COD.	
REJILLA	12x12	4002	4016	4026		
	15x15	4003	4018			
TAPA CIEGA	12x12	4004	4017	4027		
	15x15	4005	4019		4087	

Incluye 1 O'ring de Ø110 + 3 de Ø40

Patentado



ESCANEA EL QR

Ingresá a nuestro canal de You Tube y descubrí todo lo que necesitás saber acerca de Bocas de acceso y Piletas de patio AWADUCT

Boca de Acceso Pluvial Octogonal M-H



Código	Ø (mm)	Un. x paq.
6030	110 y acceso 160	1

Receptáculo Balcón



Código	Ø (mm)	Un. x paq.
2074 (1)	40	10
2076 (1)	63	10
2211 (2)	40	8

2074/2076 PARA USAR CON:							
PORTARREJILLA	INOX.	BRONCE	P.P.	PORTARREJILLA DE BRONCE			
MM	COD.	COD.	COD.	COD.	COD.	COD.	COD.
REJILLA	6X8	4006/8	4020/4	4020/9			
	10X10			4062			
TAPA CIEGA	8X8	4007/9	4021/5				

2211 PARA USAR CON:			
PORTARREJILLA	INOX.	BRONCE	
MM	COD.	COD.	
REJILLA	8X8	4106	4115

Modelo y diseño industrial

Pileta de Patio Octogonal c/sifón desm. M-H



Código	Ø (mm)	Un. x paq.
6031	110 y acceso 160	1

Pileta Balcón y Ducha



Código	Ø (mm)	Un. x paq.
2061	40 (M)	4
2011	50 (M)	4
2062	63 (M)	4

PARA USAR CON:							
PORTARREJILLA	INOX.	BRONCE	P.P.	PORTARREJILLA DE BRONCE			
MM	COD.	COD.	COD.	COD.	COD.	COD.	COD.
REJILLA	12X12	4002	4016	4026			
	15X15	4003	4018				
TAPA CIEGA	12X12	4004	4017	4027			
	15X15	4005	4019			4067	

Modelo y diseño industrial

Pileta de Patio Ø160 c/sifón Desmontable



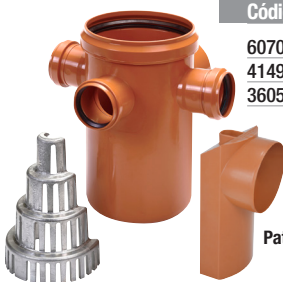
Código	Descripción	Un. x paq.
6075	3 entr. 63 y salida 110	1
3605	Sifón largo de desengrasadora 104	1

Sifón Pileta de Patio



Código	Descripción	Ø (mm)	Un. x paq.
2033	Sifón opcional con O'ring	56	20
3603	Pileta Losa s/guía	56	1
4282	O'ring Sifón Opcional		5

Desengrasadora Ø160 c/sifón Desmontable



Código	Descripción	Un. x paq.
6070	3 Entr. 63 y sal. 110 c/ filtro dif.	1
4149	Filtro difusor	1
3605	Sifón largo de desengrasadora 104	1

Patentado



CONOCÉ MÁS
Ingresando aquí

Sifón Vertical Acanalado



Código	Descripción	Un. x paq.
2210	105 acanalado	4
4124	O'ring 105 acanalado	5

Patentado

Conector Poliangular Pileta de Patio

Código	Descripción	Un. x paq.
2115	63 MH	5



Largo de Macho: 30cm

Pat. pendiente

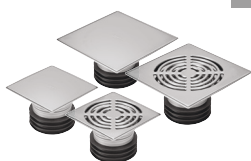


Tabla de sifones según Pileta de Patio

PILETA	SIFÓN								
	2033	3601	2012	3602	3603	3604	3605	3606	3618
2027			•						
2030	•	•							
2031	•	•							
2044	•	•							
2053	•	•							
2054	•	•							
2069			•						
2092								•	
2096								•	
2127						•			
2110									•
2169						•			
2210					•				
6023				•					
6024				•					
6031				•					
6070							•		
6075							•		
2027 s/guia					•				
2069 s/guia					•				

Nuevas Portarrejillas FULLINOX

Portarrejilla FULLINOX con tapa o rejilla



Código	Descripción	Ø (mm)	Un. x paq.
4059	12 x 12 con sifón	95-110	1
4096	12 x 12 tapa hermética	95-110	1
4152	15 x 15 rejilla	95-110	1
4045	15 x 15 ciega	95-110	1
4154	20 x 20 con sifón	95-110	1
4113	20 x 20 tapa hermética	95-110	1

Modelo y diseño industrial



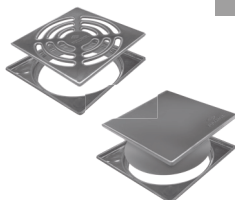
CONOCÉ MÁS
Ingresando aquí

Portarrejilla c/Rejilla Plástica



Código	Descripción	Ø (mm)	Un. x paq.
4029	8 x 8 rejilla	40	10
4028	8 x 8 rejilla	63	10
4026	12 x 12 rejilla	110	4
4027	12 x 12 ciega	110	4
4001	15 x 15 rejilla	140	6

Rejillas FULLINOX



Código	Descripción	Ø (mm)	Un. x paq.
4058	12 x 12 rejilla y marco		4
4114	12 x 12 tapa y marco		4
4124	O'Ring Acanalado	105	5

Modelo y diseño industrial

Salida acanalada Ø105

Portarrejilla Acanalado c/ Rejilla Plástica



Código	Descripción	Ø (mm)	Un. x paq.
4125	8 x 8 rejilla	63	10
4126	12 x 12 rejilla	105	4
4127	12 x 12 ciega	105	4
4286	O'Ring Acanalado	59	5
4124	O'Ring Acanalado	105	5

Acanalados: Para introducir dentro de tubos 63 y 110 según corresponda.

Patentado

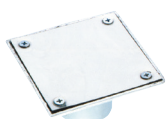
Repuestos FULLINOX



Código	Descripción	Ø (mm)	Un. x paq.
3607	sifón		10
3608	tapa hermética		10
4283	O'Ring Tapa Hermética	105-110	5

Modelo y diseño industrial

Portarrejilla de Bronce Cromado con Tapa ciega de Acero Inoxidable



Código	Descripción	Ø (mm)	Un. x paq.
4087	15 x 15 ciega	110	1


ESCANEA EL QR

Ingresá a nuestro canal de **You Tube** y descubrí todo lo que necesitás saber acerca de los **Portarrejillas AWADUCT**

**Portarrejilla c/ rejilla o Tapa ciega
Acero Inoxidable c/Tapón hermético**


Código	Ø (mm)	Un. x paq.	Un. x bolsón	
4008	8 x 8 rejilla	40	10	-
4009	8 x 8 ciega	40	10	-
4006	8 x 8 rejilla	63	10	-
4007	8 x 8 ciega	63	10	-
4002	12 x 12 rejilla	110	4	96
4004	12 x 12 ciega	110	4	96
4003	15 x 15 rejilla	110	4	64
4005	15 x 15 ciega	110	4	64
4205•	20 x 20 rejilla	110	1	-
4206•	20 x 20 ciega	110	1	-
4207•	20 x 20 rejilla	160	1	-
4208•	20 x 20 ciega	160	1	-

(•) Modelo y diseño industrial

**Portarrejilla c/rejilla o Tapa ciega
Bronce Laminado c/Tapón hermético**


Código	Descripción	Ø (mm)	Un. x paq.
4024	8 x 8 rejilla	40	10
4020	8 x 8 rejilla	63	10
4021	8 x 8 ciega	63	10
4016	12 x 12 rejilla	110	4
4017	12 x 12 ciega	110	4
4018	15 x 15 rejilla	110	4
4019	15 x 15 ciega	110	4
4201•	20 x 20 rejilla	110	1
4202•	20 x 20 ciega	110	1
4203•	20 x 20 rejilla	160	1
4204•	20 x 20 ciega	160	1

(•) Modelo y diseño industrial

**Portarrejilla Acanalado c/ rejilla
o Tapa ciega Acero Inoxidable c/Tapón hermético**


Código	Descripción	Ø (mm)	Un. x paq.
4220	8x8 Rejilla	36	4
4221	8x8 Rejilla	46	4
4106	8x8 Rejilla	59	10
4102	12x12 Rejilla	105	4
4104	12x12 Ciega	105	4
4103	15x15 Rejilla	105	4
4105	15x15 Ciega	105	4
4284	O'Ring Acanalado	36	5
4285	O'Ring Acanalado	46	5
4286	O'Ring Acanalado	59	5
4124	O'Ring Acanalado	105	5

Acanalados: Para introducir dentro de tubos 40, 50, 63, 110 según corresponda.

Patentado

**Portarrejilla Acanalado c/ rejilla
o Tapa ciega de Bronce Laminado c/Tapón hermético**


Código	Descripción	Ø (mm)	Un. x paq.
4224	8x8 Rejilla	36	4
4225	8x8 Rejilla	46	4
4115	8x8 Rejilla	59	10
4116	12x12 Rejilla	105	4
4117	12x12 Ciega	105	4
4118	15x15 Rejilla	105	4
4119	15x15 Ciega	105	4
4284	O'Ring Acanalado	36	5
4285	O'Ring Acanalado	46	5
4286	O'Ring Acanalado	59	5
4124	O'Ring Acanalado	105	5

Acanalados: Para introducir dentro de tubos 40, 50, 63, 110 según corresponda.

Patentado

Sifón para Portarrejilla 12x12 y 15x15



Código	Un. x paq.
3609	4

Patentado

Barrera Antiplagas



Código	Descripción	Un. x paq.
4137	Para Ø105/110	10

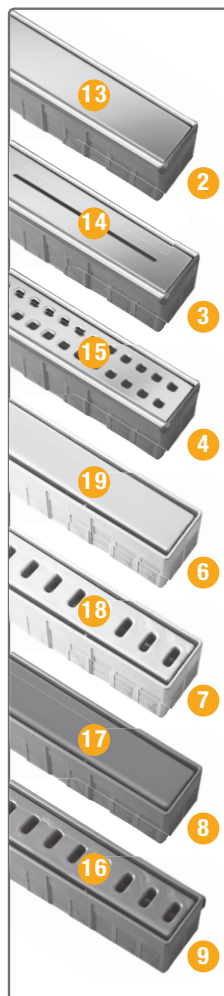
Pat. Pendiente

Tapón Hermético Portarrejillas

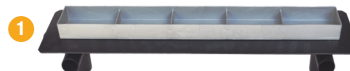


Código	Descripción	Un. x paq.
2258	105 acanalado	20
2098	110	20
2259	160	4
4283	O'Ring Tapa Hermética 105-110	5
4287	O'Ring Tapa Hermética 160	5

Sistema Desagüe Lineal Ducha y Balcón 650



Código	Descripción	Un. x paq.
4251 (1)	Colector desagüe lineal 650 + Protector de obra	1



Nota: Para la instalación de un desagüe lineal se deberá adquirir 1 Colector (Código 4251) + 1 Marco con Prolongador y Rejilla a elección

Código	Descripción	Un. x paq.
4252 (2)	Marco inox. c/prolongador + Rejilla Inox. lisa	1
4253 (3)	Marco Inox. c/prolongador + Rejilla inox. bastones	1
4254 (4)	Marco Inox. c/prolongador + Rejilla inox. cuadrados	1
4256 (6)	Marco PP c/prolongador + Rejilla PP Blanca lisa	1
4257 (7)	Marco PP c/prolongador + rejilla PP Blanca bastones	1
4258 (8)	Marco PP c/prolongador + Rejilla PP Gris lisa	1
4259 (9)	Marco PP c/prolongador + Rejilla PP Gris bastones	1

Repuestos

4261 (10)	Protector obra desagüe lineal	1
4262	Marco Inox. con prolongador	1
4263	Marco PP con prolongador	1
4264 (13)	Rejilla Acero Inox. lisa	1
4265 (14)	Rejilla Acero Inox. bastones	1
4266 (15)	Rejilla Acero Inox. cuadrados	1
4267 (16)	Rejilla PP Gris bastones	1
4268 (17)	Rejilla PP Gris lisa	1
4269 (18)	Rejilla PP Blanca bastones	1
4270 (19)	Rejilla PP Blanca lisa	1

Código	Descripción	Un. x paq.
4271 (20)	Conjunto Colector desagüe lineal 650 + Marco Inox. + Rejilla Inox. lisa	1



CONOCÉ MÁS
Ingresando aquí

Accesorios

Soporte y Traba para Cinta GRAMPAFLEX



Código	Descripción	Un. x paq.
4185	Soporte 40/63	20
4186	TrabaClak	20

Pat. Pendiente

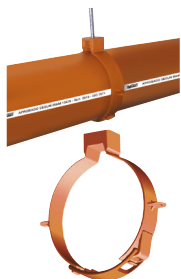
Codo Sopapa Bañera



Código	Ø (mm)	Un. x paq.
4135	40 loza	1
4099	40 bronce pulido	1
4098	40 bronce cromado	1

Modelo y diseño industrial

Rapiclak - Grapa fija y Deslizante



Código	Descripción	Un. x paq.
4167	Grapa Ø32-40-50-63 (mm) para Ø105/110	20
4170	Grapa Ø110 (mm)	10
4169	Grapa Ø160 (mm)	10
4171	Varilla 3/16	150
4172	Varilla 1/4	75
4173	Tuerca 3/16	300
4174	Tuerca 1/4	300
4175	Arandela 3/16	300
4176	Arandela 1/4	300
4177	Broca 3/16	500
4178	Broca 1/4	500

Modelo de utilidad / Patentado

Sopapa Bañera Vertical



Código	Ø (mm)	Un. x paq.
4134	40 loza	1
4129	40 bronce pulido	1
4128	40 bronce cromado	1

Modelo y diseño industrial

Cinta GRAMPAFLEX PERFORADA



Código	Ø (mm)	Un. x paq.
4212	32-40-50-63-110x14 (mm) x10 mts	1
4183	32-40-50-63-110x14 (mm) x25 mts	1
4184	32-40-50-63-110x14 (mm) x50 mts	1
4180	32-40-50-63-110x14 (mm) x100 mts	1
4181	110-160x18 (mm) x100 mts	1
4182	Hebilla	20
4179	Traba cinta	40

Para usar con: Pinza sacabocado

Patentado



CONOCE MÁS
Ingresando aquí

Sopapa Bañera Rosca Larga



Código	Ø (mm)	Un. x paq.
4130	40 Codo - bronce cromado	1
4131	40 Codo - bronce pulido	1
4132	40 Vert - bronce cromado	1
4133	40 Vert - bronce pulido	1

Modelo y diseño industrial

Traba Codo para Placa



Código	Ø (mm)	Un. x paq.
4187	40	20
4188	50	20

Pat, Pendiente



CONOCE MÁS
Ingresando aquí

Repuestos Sopapa Bañera



Código	Descripción	Un. x paq.
3672 (1)	Tapón sopapa	1
3673 (2)	Cuerpo sopapa codo	1
3674 (3)	Cuerpo sopapa Vertical	1
3629 (4)	Arandela sopapa	1
3675 (5)	Rejilla Blanco Loza	1
3676 (6)	Rejilla corta Bronce Pulido	1
3677 (7)	Rejilla corta Bronce Cromado	1
3678 (8)	Rejilla larga Bronce Pulido	1
3679 (9)	Rejilla larga Bronce Cromado	1

Descarga Inodoro



Código	Ø (mm)	Descrip.	Un. x paq.
4210	Ø40-30 cm	Blanco	1
4211	Ø40-30 cm	Blanco Flexible	1

Adaptador Super Excéntrico para Inodoro



Código	Descripción	Un. x paq.
2270	110 macho	4
2271	105 acanalado	4
4124	O'Ring Acanalado 105	5

Acanalados: Para introducir dentro de tubo Ø110 Desplaza 55 mm

Aro adaptador para Inodoro



Código	Descripción	Un. x paq.
4036	Aro 110	50

Embudo Horizontal para Azotea



Código	Descripción	Ø (mm)	Un. x paq.
4145	20x20 rejilla	110	2
4146	cónica rejilla	110	2

Incluye codo

Modelo y diseño industrial / Modelo de utilidad

Adaptador Concéntrico para inodoro



Código	Descripción	Un. x paq.
2250	110 macho	4
2251	105 acanalado	4
2253	110 codo	4

Acanalados: Para introducir dentro de tubo Ø110

Embudo Vertical para Azotea



Código	Descripción	Ø (mm)	Un. x paq.
4141	20x20 rejilla	110	2
4142	cónica rejilla	110	2

Incluye tubo

Modelo y diseño industrial / Modelo de utilidad

Adaptador Excéntrico para Inodoro



Código	Descripción	Un. x paq.
2070	110 macho	4
2071	105 acanalado	4
4124	O'Ring Acanalado 105	5

Acanalados: Para introducir dentro de tubo Ø110 Desplaza 12 mm

Disco Antifiltraciones para Rejillas

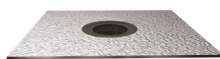


Código	Descripción	Ø (mm)	Un. x paq.
2077		110	4
4097	Acero Inox.	110	1

No incluyen tubo
Incluye O'ring

Modelo y diseño industrial / Modelo de utilidad
Patentado

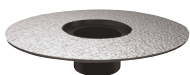
Disco Antifiltración Hembra



Código	Ø (mm)	Un. x paq.
4215	40	1
4216	50	1
4217	63	1
4218	110	1



Disco con Membrana



Patentado

Código	Descripción	Ø (mm)	Un. x paq.
4153		63	1
4160		110	1
4166	Acanalado	110	1
4168		160	1
4124	O'Ring Acanalado	105	5

PARA USAR CON:				
	PORTARREJILLA	BRONCE LAMINADO	INOX.	P.P.
	MM	COD.	COD.	COD.
REJILLA	12 X 12	4116	4102	4126
	15 X 15	4118	4103	4159
	30 X 30	-	-	4156
R.PIRAMIDAL	20 X 20	-	-	4161
TAPA CIEGA	12 X 15	4117	4104	4127
	15 X 15	4119	4105	4127



Conjunto Embudo 20x20

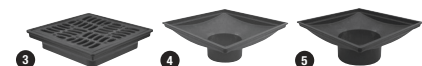


Código	Ø (mm)	Un. x paq.
4107 (1)	Conj. Embudo y Marco Vert. Ø110	1
4112 (2)	Conj. Embudo y Marco Horiz. Ø110	1
4148 (3)	Marco y Rejilla 20x20 Ø110	1
4147 (4)	Embudo Vertical S Ø110	1
4143 (5)	Embudo Horizontal S Ø110	1
4144 (6)	Embudo Horizontal S Ø63	1
4209	Conj. Embudo y Marco Horiz. S Ø63	1

Modelo y diseño industrial



Conjunto Embudo 30x30



Código	Ø (mm)	Un. x paq.
4194 (1)	Conj. Embudo y Marco S Ø110	1
4195 (2)	Conj. Embudo y Marco S Ø160	1
4196 (3)	Marco y Rejilla 30x30	1
4200 (4)	Embudo Vertical c/rejilla S Ø110	1
4197 (5)	Embudo Vertical c/rejilla S Ø160	1

Modelo y diseño industrial

Embudo Horizontal salida Ø110



Código	Descripción	Ø (mm)	Un. x paq.
4138	20 x 20 piramidal	110	2
4139	20 x 20	110	2

Embudo Desagüe 30x30



Código	Ø (mm)	Un. x paq.
4156	160	1



Embudo Desagüe 20x20



Código	Descripción	Ø (mm)	Un. x paq.
4159		160	1
4161	piramidal	160	1

Modelo y diseño industrial

Embudo c/ Rejilla Plástica 20x20



Código	Descripción	Ø (mm)	Un. x paq.
4140 (1)	acanalado	105	2
4136	acanalado piramidal	105	2
4165 (2)		160	1
4162 (3)	piramidal	160	1
4124	O'Ring Acanalado	105	5

Modelo y diseño industrial

Portarrejilla 20x20 salida Ø160



Código	Descripción	Un. x paq.
4163 (1)	tapa hermética	1
4164 (2)	tapa ciega	1
4165 (3)	rejilla	1

Modelo y diseño industrial

Sombbrero de Ventilación



Código	Ø (mm)	Un. x paq.
4150	63 H	4
4151	110 H	4

Modelo y diseño industrial

Embudo Frontal



Código	Ø (mm)	Un. x paq.
4155	110 M	2

Multitapa (M-H)



Código	Ø (mm)	Un. x paq.
2236 (1)	110	8
7993 (2)	110	8

Se provee con todas las piletas de patio y bocas de acceso

Modelo y diseño industrial

Chanela Frontal con Membrana



Código	Ø (mm)	Un. x paq.
4157	50/63	1
4158	110	1

Patentado

Buje Transición Terra/HF - Awaduct



Código	Ø (mm)	Un. x paq.
8854	110H x 118M	8

Modelo y diseño industrial

Rejilla Cónica p/azotéas



Código	Ø (mm)	Un. x paq.
4038	110	4
4039	160	1

Pase Losa



Código	Ø (mm)	Un. x paq.
2401	40	5
2402	50	5
2403	63	5
2404	110	3
2405	160	1

Patentado

Cupla Bombeo Cloacal



Código	Ø (mm)	Un. x paq.
2261	110 x 2"	4
2262	110 x 2 1/2"	4
2263	110 x 3"	4
2264	110 x 4"	4

Transición de 40 x 1 1/4" y 50 x 1 1/2"



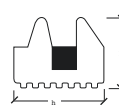
Código	Ø (mm)	Un. x paq.
4030	40 x 1 1/4"	20
4031	50 x 1 1/2"	20

Adaptador Pileta Descarga Aire Acondicionado



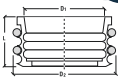
Código	Ø (mm)	Un. x paq.
2268 (1)	32 H x 3/4" rosca	10
2269 (1)	32 H x 1" rosca	10
2283 (2)	32 M x 1/2 / 3/4" espiga	10
2289 (3)	32 H x 3/4" rosca	10
2285 (4)	40 x 3/4" rosca	10
2287	40 x 3/4" fusión	10
2286 (5)	40 x 1" rosca	10

O'ring M.O.L. de Doble Labio



Código	Ø (mm)	Un. x paq.
4000	32	40
4010	40	50
4011	50	50
4012	63	46
4015	75	45
4013	110	44
4014	160	1

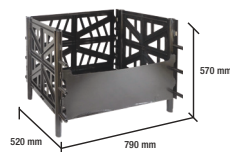
Transición de Hº Fº (H) Awaduct (M)



Código	Ø (mm)	Un. x paq.
4035	110	10
4034	63	10
4044	110	10

Modelo y diseño industrial

Cajones Autoestibables



Código	Descripción	Un. x paq.
7999	grande	1
7991 (lateral)	Extra grande	8
7992 (plancha)	Extra grande	4

1 Plancha (7992) y dos laterales (7991) conforman 1 cajón extra grande

Patentado

Transición Gollete



Código	Ø (mm)	Un. x paq.
4226	(40) 35-40	10
4227	(50) 45-50	10
4228	(63) 59-80	10
4229	(110) 97-120	5

Modelo y diseño industrial

Ventilación de ambientes

Rejillas Ventilación



Código	Ø (mm)	Un. x paq.
4240	104 Rejilla	2
4241	104 Regulable	4

Encastra dentro de tubo 110 macho, sin O'ring

Cojinete para Cámara de Inspección Ø200 (5 entradas)



Código	Ø (mm)	Un. x paq.
2191 Cojinete	110/63 x 110	1
3 entradas Ø110 Abiertas		
2 entradas Ø63 Cerradas		



Único cojinete de 5 entradas inyectado en una sola pieza de polipropileno. Especialmente diseñado para la construcción de cámaras de inspección de desagües cloacales y pluviales. Su diámetro exterior de Ø200 mm facilita el acceso para las tareas de limpieza y destapación. Es irrompible. No se aplasta ni se deforma.

Conjunto Cojinete Ø200 y Repuestos



Código	Descripción	Un. x paq.
2199	Conjunto cojinete Ø200 c/prolongación 0,25 mts, tapa ciega y 2 aros Ø200 monolabio	1
4198 (4)	Aro Ø200 Monolabio	1
4120 (4)	O'ring M.O.L. de triple labio Ø200 (opcional)	1
7725 (3)	Prolongador Ø200 x 0,25 M	1
7727 (3)	Prolongador Ø200 x 1M	1
2196 (1)	Portarrejilla rejilla Ø200 HHC	1
2197 (2)	Portarrejilla ciega Ø200 HHC (Incl. 2198)	1
2198	Contratapa hermética	1
2195	Repuesto tapa ciega	1
2193	Repuesto tapa Rejilla	1

Diseño Industrial



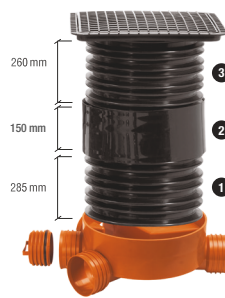
Cojinete para Cámara de Inspección Ø400 (3 entradas)



Código	Ø (mm)	Un. x paq.
8857 H-HC (incluye 1 tapón 8858 + 2 bujes 8854 trans. Aw-Terra)	118 x 118	1
8858 Tapón repuesto con O'ring M.O.L.	118	1
8870 MH (incluye 1 tapón)	177 x 177	1
8871 Tapón repuesto con O'ring M.O.L.	177	1

Único cojinete de 3 entradas inyectado en una sola pieza de polipropileno. Especialmente diseñado para la construcción de cámaras de inspección de desagües cloacales y pluviales. Su diámetro exterior de Ø 400 mm facilita el acceso para las tareas de limpieza y destapación. Es irrompible. No se aplasta ni se deforma. Terra. Hecho para enterrar.

Cámara de Inspección Ø400

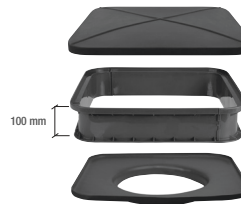


Código	Descripción	Un. x paq.
8873 (1)	Prolongador Ø400	1
8874 (2)	Cupla Ø400	1
8875 (3)	Portarrejilla 400x400	1
8876	Tapa 400x400	1
8877	Reja 400x400	1
4123	O'ring M.O.L. de triple labio Ø400	1

Diseño Industrial



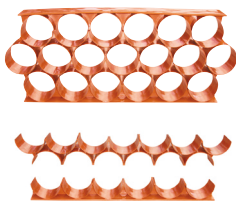
Conjunto Cámara de Inspección 60x60 cm.



Código	Descripción	Un. x paq.
8862	Contratapa cámara	1
8860	Prolongador cámara	1
8859	Base cámara	1

Modelo y diseño industrial

Porta - Tubos



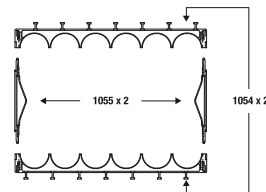
Código	Descripción	Un. x paq.
7995	porta - tubo	4
7997	porta - tubo base	4

Patentado

Porta - Tubos 17 (Arco PP)



Código	Descripción	Un. x paq.
1054	Porta - tubo 110 Base 6	4
1055	Extensor 110 17	4



Para adquirir un Porta-Tubos 17 se debe pedir 2 x 1054 y 2 x 1055

Herramientas

Sierra de Copa



Código	Ø (mm)	Un. x paq.
4040	40	1
4041	50	1
4042	63	1
4043	110	1

Trabas tapa Macho para pruebas



Código	Ø (mm)	Un. x paq.
4242	40	10
4243	50	10
4244	63	10
4245	110	10

Tapón Neumático para Pruebas



Código	Ø (mm)	Un. x paq.
4049	40-50 corto	1
4048	110 corto	1
4047	160	1

Refiladora Chanfle



Código	Descripción	Un. x paq.
4050	32 -160 mm	1



ESCANEA EL QR

Ingresá a nuestro canal de You Tube y descubrí todo lo que necesitás saber acerca de los O'ring doble labio M.O.L. y Lubricantes AWADUCT

Solución Lubricante en Spray



Código	Descripción	Un. x paq.
4522	125 cm ³	20
4523	250 cm ³	12

Solución Lubricante en Aerosol



Código	Descripción	Un. x paq.
4023	Aprox. 225 cm ³	12
4022	Aprox. 400 cm ³	12

Solución Deslizante en Pasta en Pote



Código	Descripción	Un. x paq.
4033	Aprox. 250 cm ³	12
4032	Aprox. 500 cm ³	12

Solución Deslizante en Pasta con Aplicador



Código	Descripción	Un. x paq.
4531	Aprox. 30 cm ³	90
4533	Aprox. 125 cm ³	21
4535	Aprox. 200 cm ³	17
4537	Aprox. 440 cm ³	10



Pinza Cortatubo

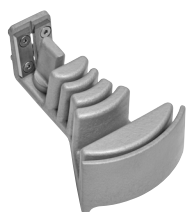


Código	Ø (mm)	Un. x paq.
4352	20/32	1
4353	40/63	1
4354	110	1



CONOCÉ MÁS
Ingresando aquí

Refiladora



Código	Ø (mm)	Un. x paq.
4550	32-40-50-63-110	1



CONOCÉ MÁS
Ingresando aquí

Corta refila tubo



Código	Descripción	Un. x paq.
4051	corta refila tubo Ø40	1
4052	corta refila tubo Ø50	1
4053	corta refila tubo Ø63	1
4054	corta refila tubo Ø110	1
4190	accesorio refilador Ø40	5
4191	accesorio refilador Ø50	5
4192	accesorio refilador Ø63	5
4193	accesorio refilador Ø110	5
4055	cuchilla refilador	5
4056	cuchilla cortatubo Ø110	10

Patentado

Pintatubo



Código	Descripción	Un. x paq.
8185	Blanco	1L
8186	Gris	1L
8187	Negro	1L

Producto con vencimiento

Sifones

Sifón botella pileta de cocina bacha simple

Código	Ø (mm)	Un. x paq.
7106	50 x 2" rosca	1



Sifón botella pileta de cocina bacha simple c/entrada lat. espiga

Código	Ø (mm)	Un. x paq.
7105	50 x 2" rosca	1



Sifón botella pileta de cocina bacha doble

Código	Ø (mm)	Un. x paq.
7107	50 x 2" rosca	1



Sifón botella pileta de cocina bacha doble c/entrada lat. espiga

Código	Ø (mm)	Un. x paq.
7108	50 x 2" rosca	1



Modelo y diseño industrial

Sifón botella pileta de cocina bacha simple

Código	Ø (mm)	Un. x paq.
7206	50 corrugado x 2" rosca	1



Sifón estante pileta de cocina bacha simple

Código	Ø (mm)	Un. x paq.
7129	50 x 50 liso	1



Sifón botella pileta de cocina bacha simple c/ entrada lat. espiga

Código	Ø (mm)	Un. x paq.
7205	50 corrugado x 2" rosca	1



Sifón estante pileta de cocina bacha doble

Código	Ø (mm)	Un. x paq.
7130	50 x 50 liso	1



Modelo y diseño industrial

Sifón botella pileta de cocina bacha doble

Código	Ø (mm)	Un. x paq.
7207	50 corrugado x 2" rosca	1



Sifón estante pileta de cocina bacha simple

Código	Ø (mm)	Un. x paq.
7229	50 corrugado x 50 liso	1



Modelo y diseño industrial

Sifón botella pileta de cocina bacha doble c/ entrada lat. espiga

Código	Ø (mm)	Un. x paq.
7208	50 corrugado x 2" rosca	1



Sifón estante pileta de cocinabacha doble

Código	Ø (mm)	Un. x paq.
7230	50 corrugado x 50 liso	1



Modelo y diseño industrial

Sifón botella piletta de cocina bacha doble

Código	Ø (mm)	Un. x paq.
7127	50 x 50 liso	1



Sifón externo para lavarropas

Código	Ø (mm)	Un. x paq.
7121	50 x 23 espiga	1



Sifón botella piletta de cocina bacha doble c/ entrada lat. espiga

Código	Ø (mm)	Un. x paq.
7128	50 x 50 liso	1



Sifón de embutir (lavarropas y lavavajillas)

Código	Ø (mm)	Un. x paq.
7120	40/50 x 19/23 Tapa Inox. espiga	1
7123	40/50 x 19/23 Tapa Blanco loza espiga	1



Incluye protector

Modelo y diseño industrial



CONOCÉ MÁS
Ingresando aquí

Sifón botella piletta de cocina bacha doble

Código	Ø (mm)	Un. x paq.
7227	50 corrugado x 50 liso	1



Sifón de embutir cocina

Código	Ø (mm)	Un. x paq.
7150	50 x 50 - Tapa Losa	1
7151	50 x 50 - Tapa Inoxidable	1



Modelo y diseño industrial



CONOCÉ MÁS
Ingresando aquí

Sifón botella piletta de cocina bacha doble c/ entrada lat. espiga

Código	Ø (mm)	Un. x paq.
7228	50 corrugado x 50 liso	1



Sifón externo para amurar (lavarropas y lavavajillas)

Código	Ø (mm)	Un. x paq.
7124	23 Espiga rosca 3/4 x 40 (frontal)	1
7125	23 Espiga rosca 3/4 x 40 (lateral)	1



Sifón externo para amurar (cocina)



Código	Ø (mm)	Un. x paq.
7155	50 x 50	1

Repuestos para sifones

O'rings



Código	Descripción	Un. x paq.
3631	Codo espiga	5
3632	Plano Ø50	5
3633	Cónico Ø50	5
3614	Sifón botella	5
4121	Triple labio M.O.L. corrug. Ø50	5

Repuestos sifón de embutir (lavarropas y lavavajillas)

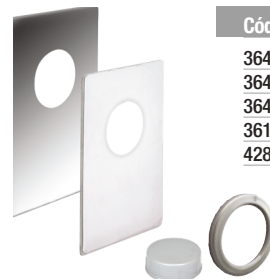


Código	Descripción	Un. x paq.
3610	Tapa acero inox. sifón de emb.	5
3617	Tapa blanco loza sifón de embutir	5
3612	Tapa hembra sifón de embutir	5
3611	Tuerca sifón de embutir	5
3613	Codo espiga con tuerca	5
3616	Protector	10
4284	O'Ring acanalado 36	5
4285	O'Ring acanalado 46	5

Modelo y diseño industrial



Repuestos sifón de embutir cocina



Código	Descripción	Un. x paq.
3645	Tapa Blanca Fte sifón emb. cocina	5
3647	Tapa Inox. Fte sifón emb. cocina	5
3646	Tapa Hembra sifón emb. cocina	5
3615	Tuerca sifón emb. cocina	5
4280	O'Ring Tapa de Inspección 50	5

Repuestos sifones externos

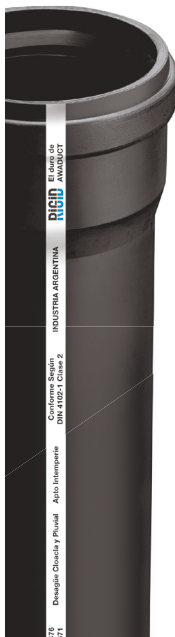


Código	Descripción	Un. x paq.
7135 (1)	Rosca 1 1/2"	10
7136 (2)	Rosca 2"	10
3630 (3)	Codo Largo c/tuerca 50 gris p/ Sopapa Lisa 50	5
3634 (4)	Tubo Liso c/tuerca 50 Gris c/Entr. lat esp.	5
3635 (5)	Ramal a 90 50 Gris	5
3636 (6)	Codo HH 50 Gris 87°30'	5
3637 (7)	Tubo Liso 50 Gris	5
3638 (8)	Campana 50 Gris	5
3639 (9)	Manguito 50 Gris	5
3640 (10)	Tubo Corrugado 50 Gris (42 cm)	5
3641 (11)	Codo Largo 50 gris p/Sopapa Rosca 2"	5
3642 (12)	Codo 90 MH 50 Gris 87°30'	5
3643 (13)	Ramal a 45 50 HHH Gris	5
3648 (14)	Tubo liso con Tuerca 50	5
3649 (15)	Ramal a 90 50 con Tuerca	5
3650 (16)	Codo a 87°30 Corto 50 HH Gris	5



Programa del Sistema Awaduct Rigid apto intemperie y autoextinguible - Según Norma IRAM 2378-1 // Tuberías

Desagües cloacales y pluviales expuestos a la intemp.



	Código	Largo (m)	Tiras x paq.
Ø 32	1560	3,00	10
	1504	1,00	10
	1507	3,00	10
Ø 40	1508	4,00	10
	1513	1,00	10
	1516	3,00	10
Ø 50	1517	4,00	10
	1522	1,00	10
	1525	3,00	10
Ø 63	1526	4,00	10
	1570	0,25	5
	1571	0,50	5
Ø 75	1573	1,00	5
	1575	2,00	5
	1576	3,00	5
	1577	4,00	5
Ø 110	1531	1,00	3
	1534	3,00	3
	1535	4,00	3
Ø 160	5509	1,00	1
	5501	3,00	1
	5502	4,00	1

Codo a 87° 30' M-H



Código	Ø (mm)	Un. x paq.
2505	40	20
2506	50	20
2507	63	10
2509	75	10
2508	110	12
2517 con base	110	12
6501	160	1

Codo a 45° M-H



Código	Ø (mm)	Un. x paq.
2501	40	20
2502	50	20
2503	63	10
2500	75	10
2504	110	6
6502	160	1

Conexiones

Curva 87° 30' M-H



Código	Ø (mm)	Un. x paq.
2590	110	6

Codo a 45° H-H



Código	Ø (mm)	Un. x paq.
2752	32	10
2540	40	20
2541	50	20
2542	63	10

Conexiones Hembra Compuesta (H-HC)



Código	Ø (mm)	Un. x paq.
2748 (REF 1)	110	6
2743 (REF 2)	110	6
2723 (REF 3)	110 x 110	6
2724 (REF 3)	110 x 63	6
2716 (REF 4)	110	6

Pat. pendiente

Codo a 87° 30' HH



Código	Ø (mm)	Un. x paq.
2765	32	10
2545	40	20
2546	50	20
2547	63	10



Manguito Reparación H-H



Código	Ø (mm)	Un. x paq.
2712	32	10
2513	40	20
2514	50	20
2515	63	20
2510	75	10
2516	110	5
6509	160	4
6508	160 c/tope	4

Cupla Reducción M-H



Código	Ø (mm)	Un. x paq.
2528	50 x 40	20
2529	63 x 50	20
2532	110 x 63	10
6511	160 x 110	1

Buje Reducción M-H



Código	Ø (mm)	Un. x paq.
2756	40 x 32	10
2591	50 x 40	20
2580	63 x 40	20
2581	63 x 50	20
2585	75 x 40	10
2586	75 x 50	10
2582	110 x 40	10
2583	110 x 50	10
2584	110 x 63	10
2587	110 x 75	10

Boca Acceso Horizontal - Entradas de Ø63 ciegas



Código	Ø (mm)	Un. x paq.
2560	110 x 63	4

Ramal Simple a 87° 30'



Código	Ø (mm)	Un. x paq.
2519 M-H	63 x 63	20
2588 M-H	75 x 75	10
2597 M-H	110 x 50	5
2518 M-H	110 x 63	5
2522 M-H	110 x 110	5
6505 M-H	160 x 110	1
6503 M-H	160 x 160	1
2766 H-H	32 x 32	10
2520 H-H	40 x 40	20
2521 H-H	50 x 50	20
6516 H-H	160 x 110	1

Ramal Simple a 45°



Código	Ø (mm)	Un. x paq.
2556 M-H	63 x 50	20
2526 M-H	63 x 63	20
2589 M-H	75 x 75	10
2524 M-H	110 x 63	5
2523 M-H	110 x 110	5
6506 M-H	160 x 110	1
6504 M-H	160 x 160	1
2557 H-H	40 x 40	20
2558 H-H	50 x 50	20
6515 H-H	160 x 110	1

Ramal Invertido



Código	Ø (mm)	Un. x paq.
2525	50 x 50 a 45°	20
3514	110 x 50 paralelo	5

Ramal Simple a 87°30' c/vent. Ø50



Código	Ø (mm)	Un. x paq.
2550	110 x 110	2
2563	110 x 63	2

Diseño Industrial

Boca Acceso Cocina 63x50



Código	Ø (mm)	Un. x paq.
2552	63 x 50	4

PARA USAR CON:						
	PORTARREJILLA MM	INOX. COD.	BRONCE COD.	P.P. COD.	PORTARREJILLA DE BRONCE COD. COD.	
REJILLA	12X12	4002	4016	4026		
	15X15	4003	4018			
TAPA CIEGA	12X12	4004	4017	4027		
	15X15	4005	4019		4067	

Incluye 1 O'ring de Ø110 + 1 de Ø63+ 1 de Ø50

Patentado

Pileta Balcón y Ducha



Código	Ø (mm)	Un. x paq.
2561	40 (M)	4
2511	50 (M)	4
2562	63 (M)	4

PARA USAR CON:						
	PORTARREJILLA MM	INOX. COD.	BRONCE COD.	P.P. COD.	PORTARREJILLA DE BRONCE COD. COD.	
REJILLA	12X12	4002	4016	4026		
	15X15	4003	4018			
TAPA CIEGA	12X12	4004	4017	4027		
	15X15	4005	4019		4067	

Modelo y diseño industrial

Pileta de Patio Poliangular 7 Entr. c/O'ring c/sifón desm.



Código	Ø (mm)	Un. x paq.
2531	40 x 63	4

PARA USAR CON:						
	PORTARREJILLA MM	INOX. COD.	BRONCE COD.	P.P. COD.	PORTARREJILLA DE BRONCE COD. COD.	
REJILLA	12X12	4002	4016	4026		
	15X15	4003	4018			
TAPA CIEGA	12X12	4004	4017	4027		
	15X15	4005	4019		4067	

Normalizada el área de descarga y la altura del sifón al fondo de la pileta. Evita desbordes y malos olores.

Incluye 5 O'ring de Ø40
Para usar únicamente con:
Rejilla 15x15 plástica (Art. 4001)
Patentado

Pileta de Patio 3 Entradas Ø40 c/ sifón desmontable



Código	Ø (mm)	Un. x paq.
2553	40 x 63	4

PARA USAR CON:						
	PORTARREJILLA MM	INOX. COD.	BRONCE COD.	P.P. COD.	PORTARREJILLA DE BRONCE COD. COD.	
REJILLA	12X12	4002	4016	4026		
	15X15	4003	4018			
TAPA CIEGA	12X12	4004	4017	4027		
	15X15	4005	4019		4067	

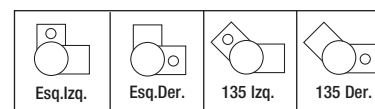
Incluye 1 O'ring de Ø110 + 3 de Ø40

Patentado

Ramal Doble A 87° 30' c/vent. Ø50



Código	Descripción	Ø (mm)	Un. x paq.
2551	180°	110 x 110	2
3550	Esq. Izq.	110 x 110	2
3551	Esq. Der.	110 x 110	2
3552	135° Izq.	110 x 110	2
3553	135° Der.	110 x 110	2



Diseño Industrial

Caño Cámara



Código	Ø (mm)	Un. x paq.
2565	110	5
6554	160	1

Patentado

Tapas



Código	Ø (mm)	Un. x paq.
2749 macho	32	10
2566 macho	40	20
2567 macho	50	20
2568 macho	63	20
2538 macho	110	10
6517 macho	160	1
2534 hembra c/ sujeción	40	20
2537 hembra c/ sujeción	50	20
2535 hembra c/ sujeción	63	20
2536 hembra c/ sujeción	110	10
6510 hembra	160	1

Tapa Inspección (M)



Código	Ø (mm)	Un. x paq.
2564	110	5

Pileta Losa 5 Entradas c/sifón Desmontable



Código	Ø (mm)	Un. x paq.
2569	40 x 110/63	4
2527	50 x 110/63	4

Art. 2569 incluye 4 O'ring de Ø40
Art. 2527 incluye 4 O'ring de Ø50

Patentado

Boca Acceso Cocina Losa 5 entradas



Código	Ø (mm)	Un. x paq.
2539	40 x 110/63	4
2559	50 x 110/63	4

Art. 2539 Incluye 4 O'ring de Ø40
Art. 2559 Incluye 4 O'ring de Ø50

Patentado

Válvula Antiretorno



Código	Ø (mm)	Un. x paq.
2577	110	1



CONOCÉ MÁS
Ingresando aquí

Rapiclak - Grapa fija y Deslizante



Código	Ø (mm)	Un. x paq.
4567	grapa 32-40-50-63 (mm)	20
4570	grapa 110 (mm)	10
4569	grapa 160 (mm)	10

Modelo de utilidad / Patentado

Terra®

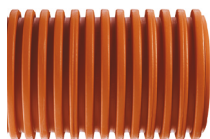
Hecho para enterrar



HECHO PARA ENTERRAR

Programa del Sistema Terra // Tuberías

Tubo Terra (m)



Código	L (m)	Ø (mm)	Un. x paq.
7700	4	100	1
7701	4	110 (118)	1
7702	4	160 (177)	1
7723	4	200 (218)	1

Los tubos Terra se comercializan sin O'rings. Para evitar daños y extravíos el O'ring M.O.L. es provisto conjuntamente con cada conexión.

Tubo Terra con campana y Sistema Clak

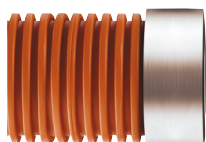


Código	L (m)	Ø (mm)	Un. x paq.
7712	4	100	1
7706	4	110 (118)	1
7707	4	160 (177)	1
7720	4	200 (218)	1

Patentado

Los tubos Terra se comercializan sin O'rings. Para evitar daños y extravíos el O'ring M.O.L. es provisto conjuntamente con cada conexión.

Tubo Terra pluvial vereda (m)



Código	L (m)	Ø (mm)	Un. x paq.
7715	4	63	1
7704	4	100	1
7705	4	110 (118)	1

De: inserto metálico 123 mm

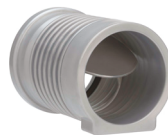
Modelo y diseño industrial

Cupla pluvial cordón



Código	L (m)	Ø (mm)	Un. x paq.
8850	0,30	110 (118)	1
8851	0,30a 45°	110 (118)	1

Cupla Cordón Terra-Awaduct con Antiplaga



Código	Ø (mm)	Un. x paq.
8849	110 (118)	1
3671	Repuesto Clapeta	1

Incluye 1 O'ring M.O.L. de triple labio.

Patentado



Cupla Cordón Terra Metálica



Código	Ø (mm)	Un. x paq.
8898	63	1
8899	100	1
8900	118	1

Curva a 45° (H-H)



Código	Ø (mm)	Un. x paq.
8840	110 (118 x 118)	3

Incluye 2 O'ring M.O.L. de triple labio.

Buje Transición Awaduct Terra



Código	Ø (mm)	Un. x paq.
8854	110 (118 x 118)	8

Incluye 1 O'ring M.O.L. doble labio y 1 O'ring M.O.L. triple labio

Modelo y diseño industrial

Conexiones

Cupla Terra (H-HC)



Código	Ø (mm)	Un. x paq.
8800	100 x 100	10
8801	110 (118 x 118)	10
8802	160 (177 x 177)	1
8803	200 (218 x 218)	1

(Unión de tubos Terra)
Incluye 2 O'rings M.O.L. de triple labio.

Patentado

Acople Terra hembra (HC)



Código	Ø (mm)	Un. x paq.
8810	100 x 110	10
8811	110 (118 x 110)	10
8812	160 (177 x 160)	1

(Transición tubos Terra tubos y conexiones Awaduct macho)
Incluye 1 O'ring M.O.L. de triple labio y 1 O'ring M.O.L. de doble labio.

Patentado

Acople Terra macho (H)



Código	Ø (mm)	Un. x paq.
8819	100 x 110	10
8821	110 (118 x 110)	10
8822	160 (177 x 160)	1
8820	200 (218 x 218)	1

(Transición tubos Terra tubos y conexiones Awaduct hembra)

Incluye 1 O'ring M.O.L. de triple labio.

Cupla reparación Terra (H-H)



Código	Ø (mm)	Un. x paq.
8880	110 (118)	10
8881	160 (177)	1
8882	200 (218)	1

Incluye 2 O'ring M.O.L. de triple labio.

Cupla reducción



Código	Ø (mm)	Un. x paq.
8846	160 x 110 (177 x 118) MH	1
8847	200 x 160 (218 x 177) MH	1

Incluye 1 O'ring M.O.L. de triple labio.

Codo Terra a 45°



Código	Ø (mm)	Un. x paq.
8842 H-H (*)	100 x 100	10
8843 H-HC (*)	110 (118 x 118)	10
8844 M-H (**)	160 (177 x 177)	1
8845 M-H (**)	200 (218 x 218)	1

(*) Incluye 2 O'ring M.O.L. de triple labio.

(**) Incluye 1 O'ring M.O.L. de triple labio.

Patentado

Ramal Terra a 45°



Código	Ø (mm)	Un. x paq.
8826 HH	100 x 100	10
8823 H-HC(*)	110 (118 x 118)	10
8824 M-H(**)	160 x 110 (177 x 118)	1
8827 M-H(**)	160 x 160 (177 x 177)	1
8825 M-H(**)	200 x 110 (218 x 118)	1

(*) Incluye 3 O'ring M.O.L. de triple labio.

(**) Incluye 2 O'ring M.O.L. de triple labio.

Modelo y diseño industrial

Ramal Terra-Awaduct a 45° 110



Código	Ø (mm)	Un. x paq.
8835 H-HC	110 (118 x Aw110)	10

Incluye 2 O'ring M.O.L. de triple labio.

Modelo y diseño industrial

Ramal Terra-Awaduct a 45° 110



Código	Ø (mm)	Un. x paq.
8834 H-HC	100 x 63	10
8836 H-HC	110 (118 x Aw63)	10

Incluye 2 O'ring M.O.L. de triple labio.

Modelo y diseño industrial

Tapa hembra



Código	Ø (mm)	Un. x paq.
8853	118	10

Codo Terra-Awaduct a 87° 30



Código	Ø (mm)	Un. x paq.
8837 H-HC	110 (118 x Aw110)	10

Incluye 1 O'ring M.O.L. de triple labio.

Modelo y diseño industrial

Boca acceso pluvial octogonal



Código	Ø (mm)	Un. x paq.
8855 H-HC	118 y acceso 160	1

Boca Acceso Horizontal Terra-Awaduct



Código	Ø (mm)	Un. x paq.
8838	110 x 63	4

Incluye 1 O'ring de 110 + 2 O'ring de 63
+ 1 O'ring M.O.L. de triple labio.

Patentado

Pileta octogonal con sifón



Código	Ø (mm)	Un. x paq.
8856 H-HC	118 y acceso 160	1

Ramal Montura Terra-Awaduct a 45°



Código	Ø (mm)	Un. x paq.
8830	160 x 110 (177 x 118)	1
8831	160 x 110 (177 x 110 AW)	1

Patentado

O'ring M.O.L. de triple labio



Código	Ø (mm)	Un. x paq.
4122	63	1
4199	100	1
4100	110	1
4101	160	1
4120	200	1

Pat. Pendiente

Conjunto Cámara de inspección 60x60 cm.



Código	Descripción	Un. x paq.
8862	Contratapa cámara	1
8860	Prolongador cámara 10 cm	1
8859	Base cámara	1

Modelo y diseño industrial

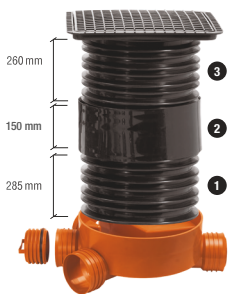
Cojinete para cámara de inspección Ø400 (3 entradas)



Código	Ø (mm)	Un. x paq.
8857 H-HC (incluye 1 tapón + 2 bujes 8854 trans. Aw-Terra)	118 x 118	1
8858 Tapón repuesto con O'ring M.O.L.	118	1
8870 MH (incluye 1 tapón)	177 x 177	1
8871 Tapón repuesto con O'ring M.O.L.	177	1

Único cojinete de 3 entradas inyectado en una sola pieza de polipropileno. Especialmente diseñado para la construcción de cámaras de inspección de desagües cloacales y pluviales. Su diámetro exterior de Ø 400 mm facilita el acceso para las tareas de limpieza y destapación. Es irrompible. No se aplasta ni se deforma. Terra. Hecho para enterrar.

Cámara de inspección Ø400



Código	Descripción	Un. x paq.
8873 (1)	Prolongador Ø400	1
8874 (2)	Cupla Ø400	1
8875 (3)	Portarrejilla 400x400	1
8876	Tapa 400x400	1
8877	Reja 400x400	1
4123	O'ring M.O.L. de triple labio Ø400	1

Modelo y diseño industrial



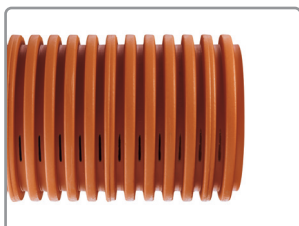
Drena



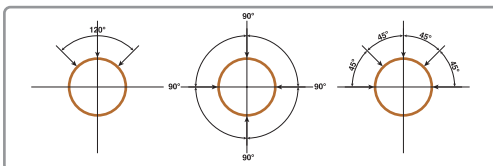
LA SOLUCIÓN EFECTIVA A LOS EXCESOS DE AGUA DE LLUVIA

Programa del Sistema Drena // Tuberías

Tubo Drena



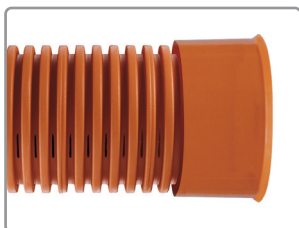
Código	Ø mm	Largo (m)	Ranuras (cant)	Un. x tira
7829	100	4	3	1
7831	110 (118)	4	3	1
7832	160 (177)	4	3	1
7830	100	4	4	1
7851	110 (118)	4	4	1
7852	160 (177)	4	4	1
7881	110 (118)	4	5	1
7882	160 (177)	4	5	1
7833	200 (218)	4	3	1
7853	200 (218)	4	4	1
7883	200 (218)	4	5	1



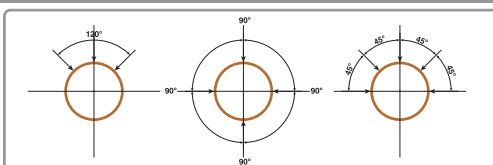
Las tuberías Drena emplean cuplas, acoples, accesorios y O'rings Terra.

Tubos para drenaje

Tubo Drena con Campana



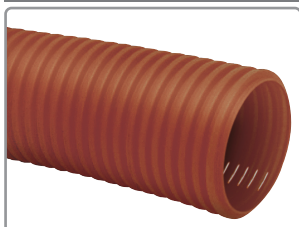
Código	Ø mm	Largo (m)	Ranuras (cant)	Un. x tira
7834	100	4	3	1
7836	110 (118)	4	3	1
7837	160 (177)	4	3	1
7835	100	4	4	1
7856	110 (118)	4	4	1
7857	160 (177)	4	4	1
7886	110 (118)	4	5	1
7887	160 (177)	4	5	1
7838	200 (218)	4	3	1
7858	200 (218)	4	4	1
7888	200 (218)	4	5	1



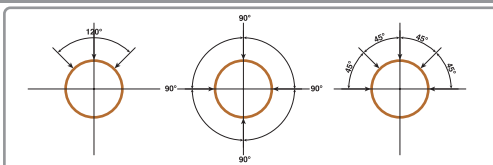
Las tuberías Drena con campana, emplean cuplas, acoples, accesorios y O'rings Terra.

Tubos con campana para drenaje

Tubo Drena Flex



Código	Ø mm	Largo (m)	Ranuras (cant)	Un. rollo
7913	100	10	3	1
7914	100	10	4	1
7903	110 (118)	20	4	1
7904	160 (177)	10	4	1
7905	110 (118)	20	5	1
7906	160 (177)	10	5	1
7907	200 (218)	10	4	1
7908	200 (218)	10	5	1

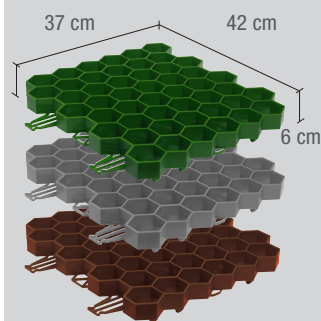


Las tuberías Drena Flex, emplean cuplas, acoples, accesorios y O'rings Terra.

Tubos flexibles para drenaje

Drena BLOCK

Paneles transitables - Drena block

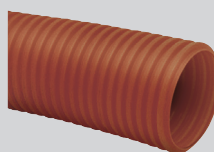


Código	Descripción	Un. x paq.
7910	Piso pasto	4
7911	Piso piedra	4
7912	Piso corteza	4

Diseño industrial
Cada Panel equivale a 0.155 mt²

Electrika®

Tubo flexible - Electrika



Código	L (m)	Ø (mm)	Un. x rollo
7920	30	40	1
7921	30	50	1
7922	30	63	1
7923	20	100	1
7901	20	110 (118)	1
7902	10	160 (177)	1
7924	10	200	1

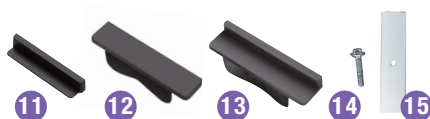
Los tubos Electrika se comercializan sin O'rings. Para evitar daños y extravíos el O'ring M.O.L. es provisto conjuntamente con cada conexión.

Las tuberías Electrika, emplean cuplas, acoples, accesorios y O'rings Terra.

Rejilla lineal pluvial Drena Kanal



Código	Descripción	Un. x paq.
8863 (1)	Canal Pluvial 120 cm x Ø63m	
	Rejilla Polipropileno	1
8864 (2)	Canal Pluvial 120 cm x Ø63m	
	Rejilla Aluminio	1
8865 (3)	Canal Pluvial 150 cm x Terra	
	110h/AW 63 m Rej. Polipropileno	1
8866 (4)	Canal Pluvial 150 cm x Terra	
	110h/AW 63 m Rej. Aluminio	1
8867 (5)	Canal Pluvial 150 cm x Terra	
	110h/AW 63 m Rej. Fundición	1
8868 (6)	Rejilla Modelo 120 Polipropileno	1
8869 (7)	Rejilla Modelo 120 Aluminio	1
8890 (11)	Traba Modelo 120	1
8891 (8)	Rejilla Modelo 150 Polipropileno	1
8892 (9)	Rejilla Modelo 150 Aluminio	1
8893 (12)	Traba Modelo 150	1
8894 (10)	Rejilla Modelo 150 Fundición	1
8895 (13)	Traba Modelo 150 Std	1
8896 (14)	Bulón Rejilla Modelo 150 Std	1
8897 (15)	Herraje Tuerca Modelo 150 Std	1





ACUSTIK®



ROBUSTO, ACÚSTICO. ÚNICO

Tuberías

Tubo Acustik



	Código	Largo (m)	Tiras x paq
Ø 58	1613	1,00	5
	1616	3,00	5
	1617	4,00	5
Ø 110	1629	0,50	2
	1631	1,00	2
	1632	2,00	2
	1634	3,00	2
	1635	4,00	2
Ø 160	5609	1,00	1
	5601	3,00	1
	5602	4,00	1
Ø 200	7501	1,00	1
	7502	3,00	1
	7503	4,00	1

Conexiones

Codo 45° MH



Código	Ø (mm)	Un. x caja
2601	58	10
2604	110	4
6602	160	1
6702	200	1

Modelo y diseño industrial

Codo 87° 30' MH



Código	Ø (mm)	Un. x caja
2605	58	10
2608	110	4
6601	160	1

Modelo y diseño industrial

Curva 87° 30' MH con Sujeción y Base



Código	Ø (mm)	Un. x caja
2699	110	5

Modelo y diseño industrial

Manguito



Código	Ø (mm)	Un. x caja
2610	58	10
2616	110	4
6609	160	1
6710	200	2

Modelo y diseño industrial

Ramal Invertido Paralelo



Código	Ø (mm)	Un. x caja
2653	110 x 58	4

Modelo y diseño industrial

Cupla Reducción (M-H)



Código	Ø (mm)	Un. x caja
2632	110 x 58	4
6611	160 x 110	1
6720	200 x 160	1

Modelo y diseño industrial

Ramal Simple a 87° 30' (M-H)



Código	Ø (mm)	Un. x caja
2625	58 x 58	10
2626	110 x 58	4
2618	110 x 63	4
2622	110 x 110	4

Modelo y diseño industrial



ESCANEÁ EL QR

Ingresa a nuestro canal de You Tube y descubrí todo lo que necesitás saber acerca del Sistema ACUSTIK

Ramal Simple a 45° (M-H)



Código	Ø (mm)	Un. x caja
2620	58 x 58	10
2621	110 x 58	4
2624	110 x 63	4
2623	110 x 110	4
6606	160 x 110	1
6604	160 x 160	1
6730	200 x 160	1
6732	200 x 200	1

Modelo y diseño industrial

Caño Cámara (M-H)



Código	Ø (mm)	Un. x caja
2665	110	4
6654	160	1
6750	200	1

Modelo y diseño industrial

Ramal Simple a 87° 30' (M-H) c/vent Ø58



Código	Ø (mm)	Vent	Un. x caja
2650	110 x 110	58	4
2663	110 x 63	50 / 58	4
6612	160 x 110	58 / 110	1

Modelo y diseño industrial

Boca Acceso Horizontal



Código	Ø (mm)	Un. x caja
2660	110 x 63	4

Modelo y diseño industrial

Ramal Doble a 87° 30' (M-H) c/vent Ø58



Código	Ø (mm)	Vent	Un. x paq.
2651	110 x 110	58	4

Modelo y diseño industrial

Boca Acceso Cocina 3 Entradas



Código	Ø (mm)	Un. x caja
2652	58 x 58	4

Ramal Esquinero a 87° 30'



Código	Ø (mm)	Un. x caja
3622	110 x 110	2

Boca central abierta. Bocas laterales cerradas

Modelo y diseño industrial

Pileta de Patio 3 Entradas con Sifón Desmontable



Código	Ø (mm)	Un. x caja
2654	58 x 58 c/sifón	4
3619	Sifón	1

Pileta Balcón



Código	Ø (mm)	Un. x caja
2662	58	4

Buje Reducción (M-H)



Código	Ø (mm)	Un. x caja
2675	63x58	10
2670	58x40	10
2671	58x50	10

Conjunto Embudo 20x20



Código	Ø (mm)	Un. x paq.
4107 (1)	Conj. Embudo y Marco Vert. Ø110	1
4112 (2)	Con. Embudo y Marco Horiz. Ø110	1
4148 (3)	Marco y Rejilla 20x20	1
4147 (4)	Embudo Vertical S Ø110	1
4143 (5)	Embudo Horizontal S Ø110	1
4144 (6)	Embudo Horizontal S Ø63	1
4209	Conj. Embudo y Marco Horiz. S Ø 63	1

Modelo y diseño industrial

Transición con Embudo HF



Código	Ø (mm)	Un. x paq.
2614	58	10
2615	110	4
6615	160	1

Conjunto Embudo 30x30 Ø160



Código	Ø (mm)	Un. x paq.
4194 (1)	Conj. Embudo y Marco S Ø110	1
4195 (2)	Conj. Embudo y Marco S Ø160	1
4196 (3)	Marco y Rejilla 30x30	1
4200 (4)	Embudo Vertical c/rejilla S Ø110	1
4197 (5)	Embudo Vertical c/rejilla S Ø160	1

Modelo y diseño industrial

Transición de H° F° (H) Awaduct (M)



Código	Ø (mm)	Un. x paq.
4034	63	10
4044	110	10

Modelo y diseño industrial

Tapa Macho



Código	Ø (mm)	Un. x caja
6760	58	10
6762	110	4
6764	160	4
6766	200	4



ESCANEÁ EL QR

Ingresá a nuestro canal de **You Tube** y descubrí todo lo que necesitás saber acerca del Sistema ACUSTIK

Grapa metálica



Código	Ø (mm)	Un. x paq.
2685	40	25
2686	50	25
2687	58	25
2697	160	20

Cinta bifaz



Código	Un. x caja
2693	5

Rapiclak Acustik - Grapa fija deslizante



Código	Ø (mm)	Un. x caja
2695	40/50/58/63	25
2689	110	25
2690	160	22

Patentado



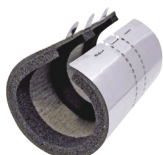
CONOCÉ MÁS
Ingresando aquí

Base de inodoro



Código	Ø (mm)	Un. x caja
2692	0.25 x 0.50m	20

Pase de Losa Cortafuego



Código	Ø (mm)	Un. x caja
2680	40	1
2681	50	1
2682	60	1
2683	110	1
2684	160	1

O'ring de doble labio MOL



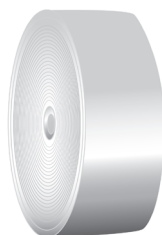
Código	Ø (mm)	Un. x caja
4602	58	100
4605	110	39
4606	160	30
4607	200	1

Patentado



CONOCÉ MÁS
Ingresando aquí

Pase de Losa Acústico



Código	m	Un. x caja
2691	0.20 x 20m	1

Modelo y diseño industrial